

edra

THE GREATEST COMFORT, ELEGANCE AND PERFORMANCE

Soshun

Masanori Umeda

Soshun

Masanori Umeda



Sgabello a forma di fiore, con stelo inclinato a formare il sostegno portante. La seduta, accogliente, è imbottita di poliuretano espanso e rivestita di velluto. La struttura portante è volutamente leggera, in tubolare di metallo.

Flower shaped stool with slanted stem to form the bearing support. The cozy seat is padded with polyurethane foam and upholstered in velvet. The structure is intentionally lightweight, in metal tube.

Tabouret en forme de fleur, avec tige inclinée pour former le support. L'assise, accueillante, est rembourré de polyuréthane expansé et revêtu de velours. La structure portante est intentionnellement légère, en métal tubulaire.

Hocker mit Blütenform, mit einem schrägen Stiel, für eine belastbaren Halt. Die einladende Sitzfläche ist mit Polyurethanschaum gepolstert und mit Samt bezogen. Das tragende Gestell ist gewollt leicht aus Metallrohr.

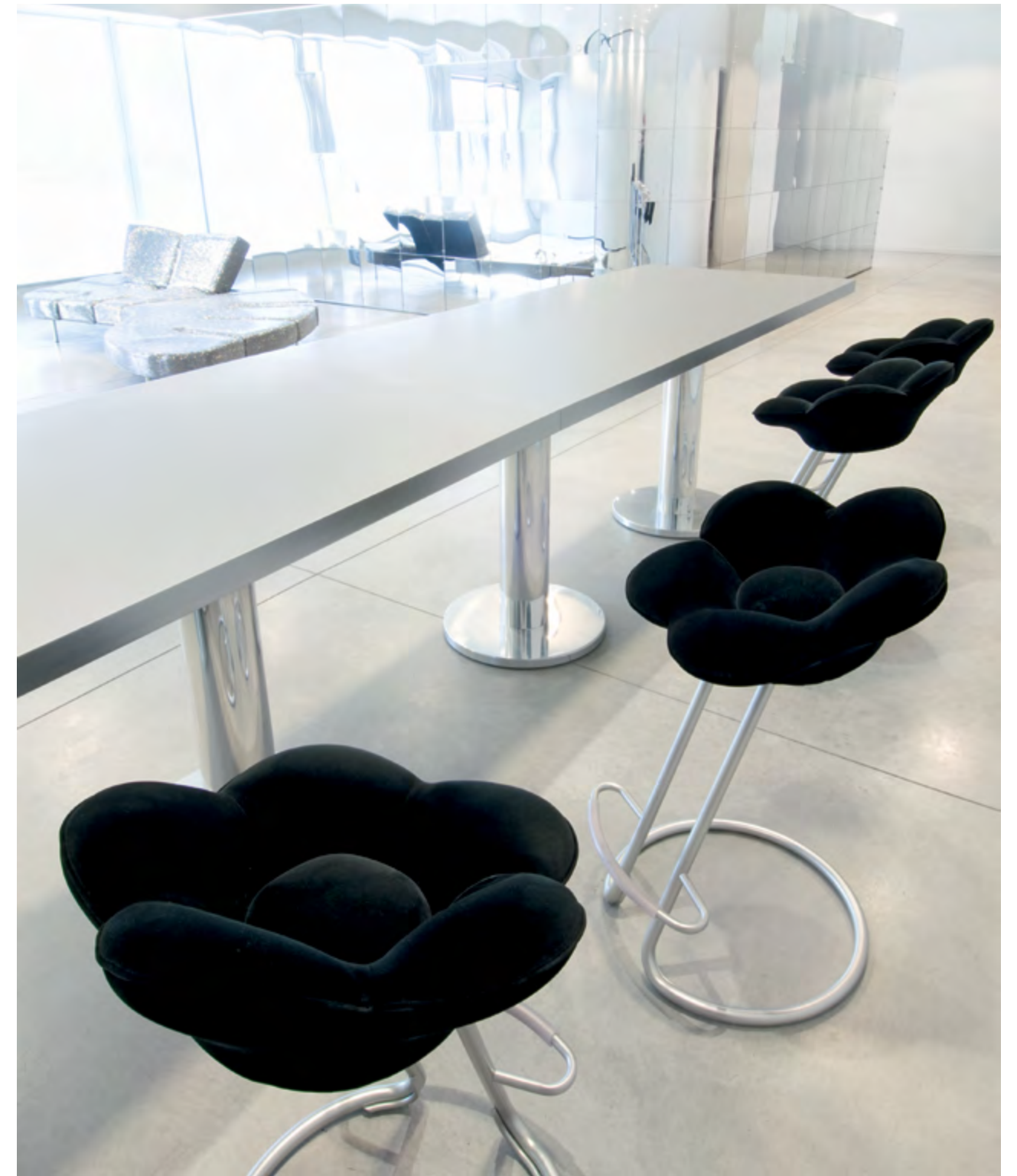


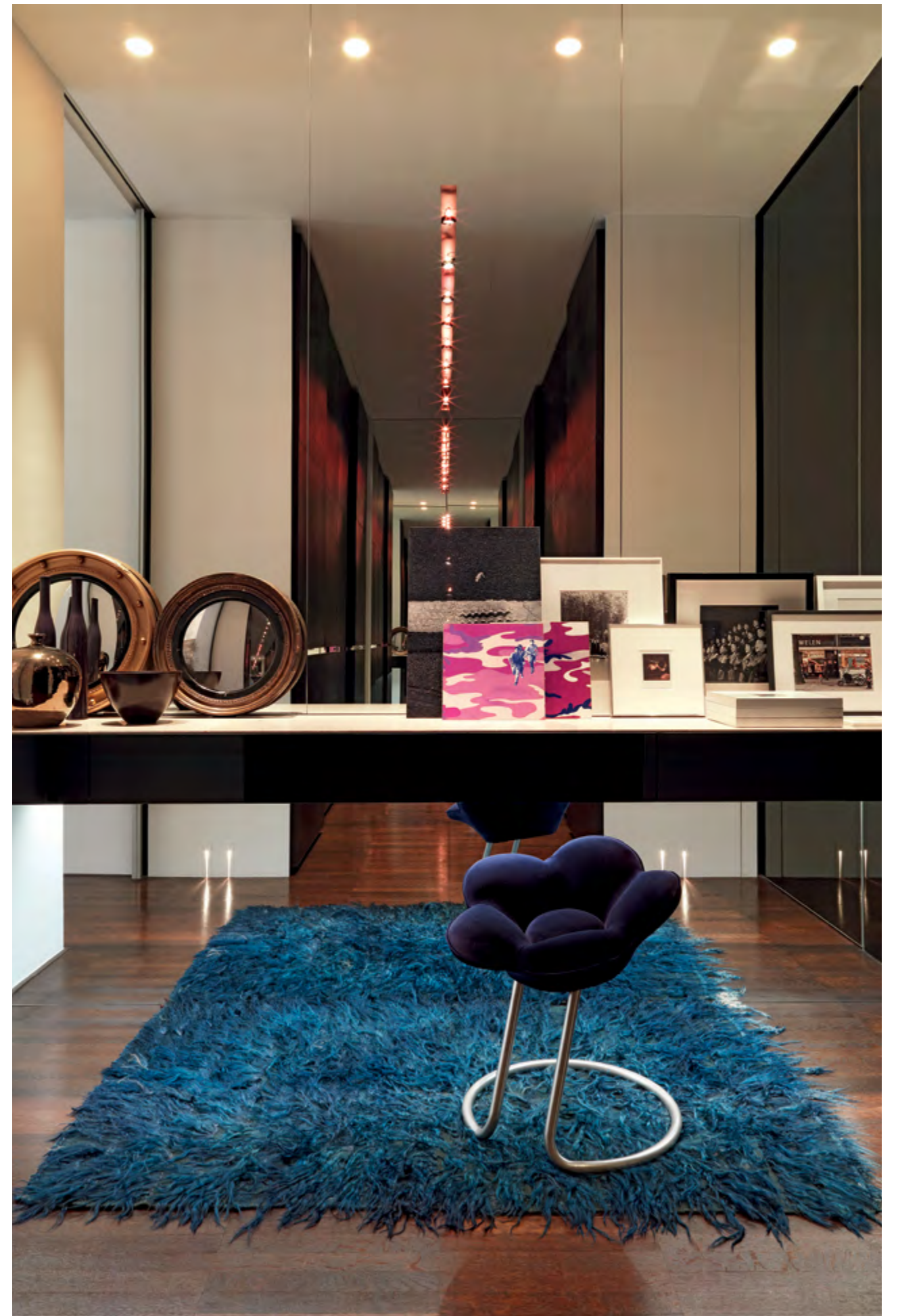
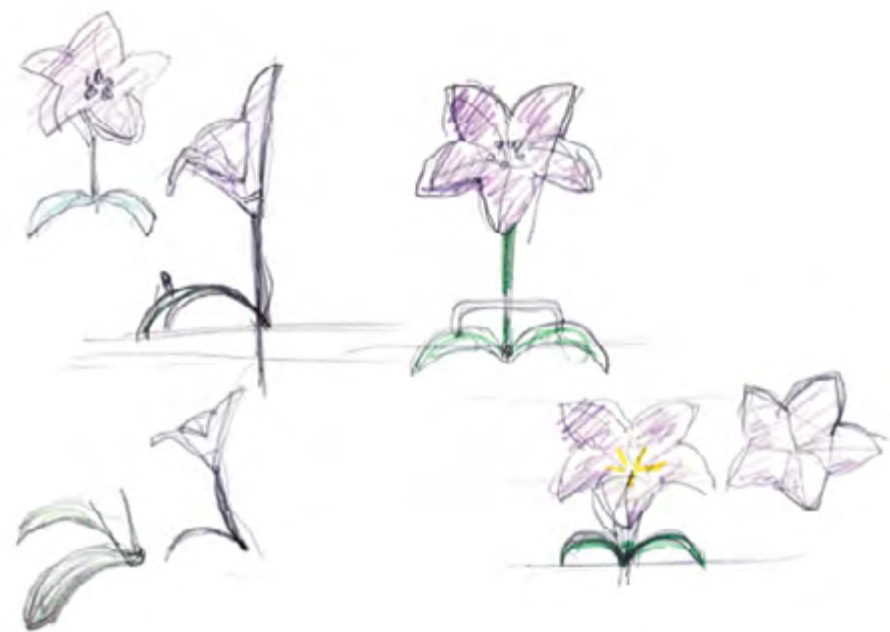
Linea contemporanea. Sostegno orientato diagonalmente. Seduta morbida e accogliente per questo "fiore" elegante e comodo.

Contemporary design. Pedestal oriented diagonally. Soft and cozy seat for this elegant and comfortable "flower."

Design contemporain. Piédestal orienté en diagonale. Assise souple et confortable pour cette élégante et confortable "fleur."

Zeitgenössisches Design. Diagonal ausgerichtetes Gestell. Weiche und einladende Sitzfläche für diese elegante und bequeme "Blüte".





edra

THE GREATEST COMFORT, ELEGANCE AND PERFORMANCE

edra.com

